

# Tampondruckmaschine Pad Printing Machine



## TPE 401

mit geschlossenem Farbgebersystem  
with sealed inking system

Die Tampondruckmaschine TPE 401 ist ihr geeigneter Partner für die Realisierung von mittleren bis grösseren Druckbildern bei Einsatz des geschlossenen Farbgebersystems.

Bei einer Klischeebreite von bis zu 450 mm können runde Farbtöpfe bis Ø 130 mm eingesetzt werden. Auch ovale Farbtöpfe stehen für längliche Druckbilder zur Verfügung.

Die elektropneumatische Maschine überzeugt mit vielen Einsatzmöglichkeiten und einem optimierten Preis-/Leistungsverhältnis. Die kompakte SPS-Steuerung ist leicht verständlich und anwenderfreundlich.

Für die Topfbefestigung wählen Sie zwischen dem praktischen Topfhalter mit Bajonettverschluss und dem optional erhältlichen rotierenden, elektrischen Topfzylinder.

Viele Extras, wie z.B. die automatische Tamponreinigung, sind serienmässig erhältlich.

The pad printing machine TPE 401 the ideal partner for the realization of medium to large print images using a sealed inking system.

With a plate width of up to 450 mm round ink cups up to Ø 130 mm can be used. Oval ink cups for longish print images are also available.

The electropneumatic machine convinces with a wide range of possible applications and an optimized price-performance ratio. The compact PLC control unit is easy to understand and user-friendly.

There are two possibilities to fasten the ink cup: either the practical ink cup holder with bayonet lock or the optionally available electrical rotating cup cylinder.

Many extras, such as the automatic pad cleaning device, are available as standard.

## TECHNISCHE DATEN TPE 401

### FARBTOPFGRÖSSEN

Farbtöpfe rund (Ø in mm):

105 / 115 / 130

Farbtöpfe oval (B x T in mm):

120 x 96 / 140 x 70 / 226 x 116

### ANZAHL FARBEN

max. 4 Farben

### KLISCHEEGRÖSSEN

Standardklischeebreiten in mm:

150 / 350 / 450

Standardklischeetiefe in mm:

300

### TOPFBEFESTIGUNG

Topfhalter mit Bajonettverschluss, optional rotierender Topfzylinder mit kontinuierlicher Drehbewegung des Farbtopfes

### TAKTZAHL

max. ca. 1'200 Takte pro Stunde

### ANTRIEB

pneumatisch

### DRUCKKRAFT

2900 N bei zentrischer Belastung

### ANSCHLUSSWERTE

230 V / 50 Hz

Druckluft 5 bis 6 bar

### LUFTVERBRAUCH

3.0 Liter pro Takt bei 6 bar

### STEUERUNG

kompakte SPS-Steuerung

### GEWICHT

ca. 200 kg ohne Sockel

ca. 386 kg mit Sockel MS 400

### MASSE

B = 528 mm

H = 715 mm

T = 1150 mm

Angaben ohne Sockel

## TECHNICAL DATA TPE 401

### INK CUP SIZES

round ink cups (Ø in mm):

105 / 115 / 130

oval ink cups (w x d in mm):

120 x 96 / 140 x 70 / 226 x 116

### NUMBER OF COLOURS

max. 4 colours

### PLATE SIZES

standard plate width in mm:

150 / 350 / 450

standard plate depth in mm:

300

### INK CUP FASTENING

ink cup holder with bayonet lock, optional rotating cup cylinder with continuous rotation of the ink cup

### PRINT CAPACITY

max. approx. 1'200 cycles per hour

### DRIVE

pneumatic

### FORCE OF PRESSURE

2900 N centric load

### CONNECTION

230 V / 50 Hz

compressed air 5 to 6 bar

### AIR CONSUMPTION

3.0 litre per cycle at 6 bar

### CONTROL UNIT

compact PLC

### WEIGHT

approx. 200 kg without base

approx. 386 kg with MS 400 base

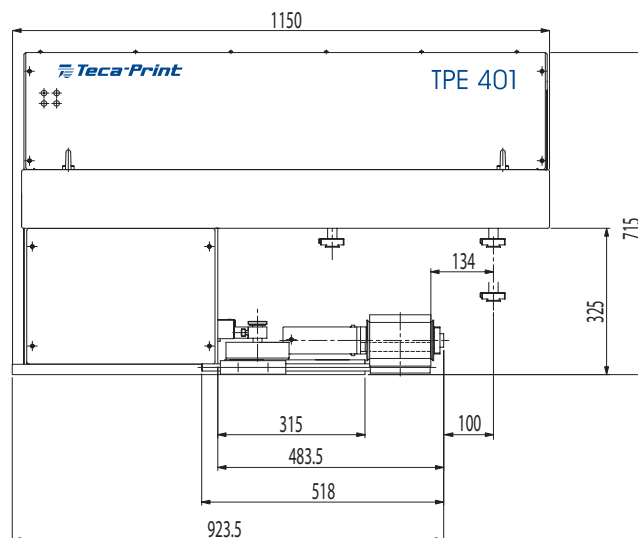
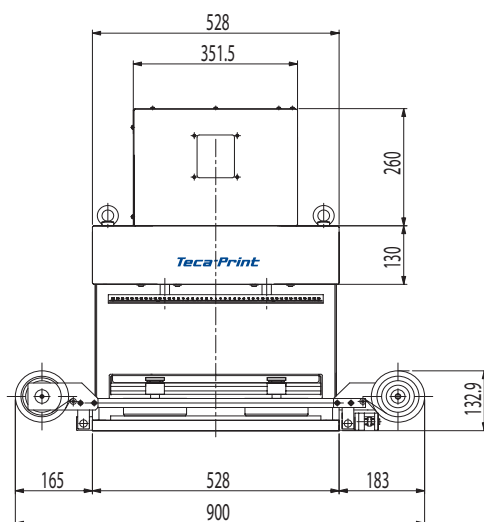
### DIMENSIONS

w = 528 mm

h = 715 mm

d = 1150 mm

Dimensions are indicated without base.



Technische Änderungen vorbehalten.  
We reserve the right to make technical changes without prior notice.  
706 000 484 E / 05.24

**Teca-Print**

Teca-Print AG  
Bohlstrasse 17  
8240 Thayngen  
Switzerland

Tel. +41 52 645 2000  
info@teca-print.com  
www.teca-print.com